

テナント募集

建物外観

※業種諸条件などご相談ください※

内外装リノベ済み
お洒落なコンクリート内装

平成新道沿い **B1** 店舗



平成新道

歩道

シャッター出入口

DN

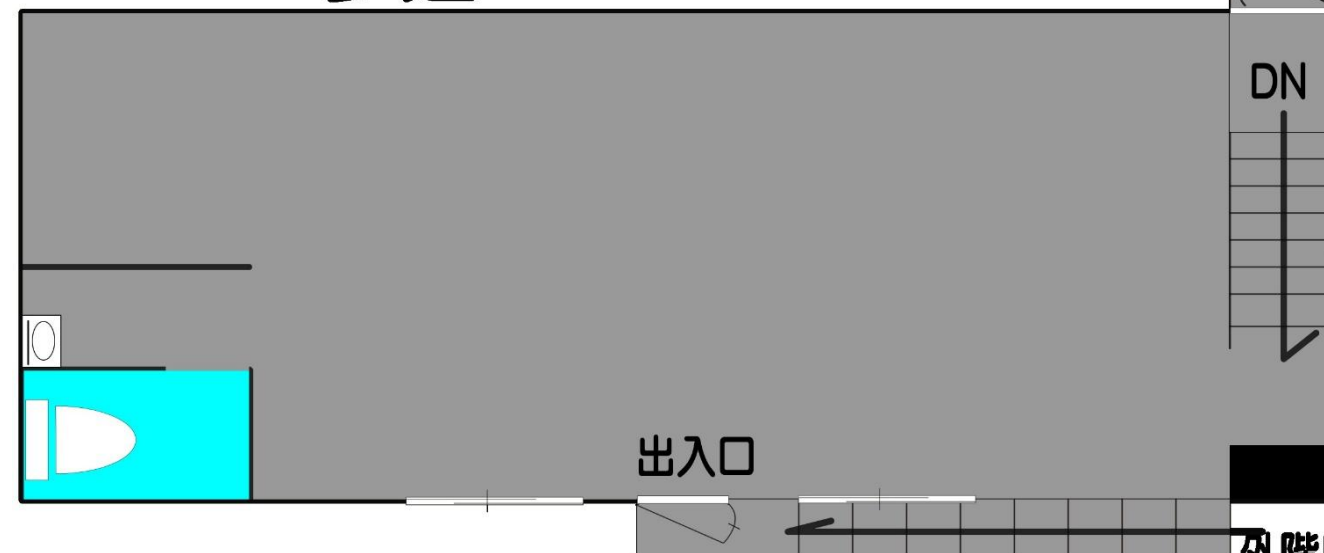
出入口

外階段

多摩モノレール
「砂川七番」

2 駅利用可

徒歩 **6** 分



この図面は物件情報を抜粋して掲載しております(現況有姿)



東京都知事免許(5)第79738号

有限会社一心ハウジング

東京都立川市柏町2丁目2番地12号 MAIL: info@isshin-h.co.jp FAX: 042-537-7183

電話042-537-7182

担当: 横森

取引態様
専任媒介
広告有効期限
2025.12月末

年中無休



物件種別	店舗事務所		
月額賃料	165,000円(税込)		
間取り	ワンルーム		
敷金	無	礼金	1ヵ月
共益費	1,100円(税込)/月	保証金	3か月
所在地	立川市幸町5丁目		
物件名	コート幸テナント		
構造・規模	鉄骨造地下1階2階建て		
所在階	地下1階	部屋番号	B1
間取り内訳	ワンルーム		
専有面積	58.85㎡		
築年月	1978年8月	契約期間	3年間
火災保険	要加入(事業用)		
現況	空き	更新料	新賃料1か月
駐車場	無	入居日	相談
POINT!	「玉川上水」駅にも徒歩8分! 信用金庫徒歩5分		
設備	ミニキッチン・トイレ新規設置 コンクリート打ちっぱなし 外装大規模修繕		
備考	賃貸保証会社: 要加入(事業用) 日本賃貸保証会社(分割型) 店舗・事務所・教室・小売店に *飲食店不可 付帯条件や別途料金が発生する場合がありますのでご確認ください		